

Brochure 2024 - 2025

Yes We Camp

Espaces communs
et implication collective

Les définitions

Espaces communs

- lieux vivants, inventifs et solidaires
- où il est possible de proposer son temps et ses projets
- lieux collectifs utiles au quotidien
- et démonstration inspirante pour la préparation du futur

Implication collective

- dynamique émotionnelle produite par l'envie d'agir
- force de changement systémique
- alternative à la société de consommation
- mécanisme technique qui s'organise
- source de joie, de rencontre et d'épanouissement

Yes We Camp

- association Loi 1901 indépendante et à but non lucratif
- communauté professionnelle multi-métiers
- réseau associatif d'envergure progressivement nationale
- acteur de long terme engagé pour un changement systémique

04 Raison d'être

Vision
Mission
Objectifs

08 Identité

Présentation
Nos métiers
Historique

14 Méthode

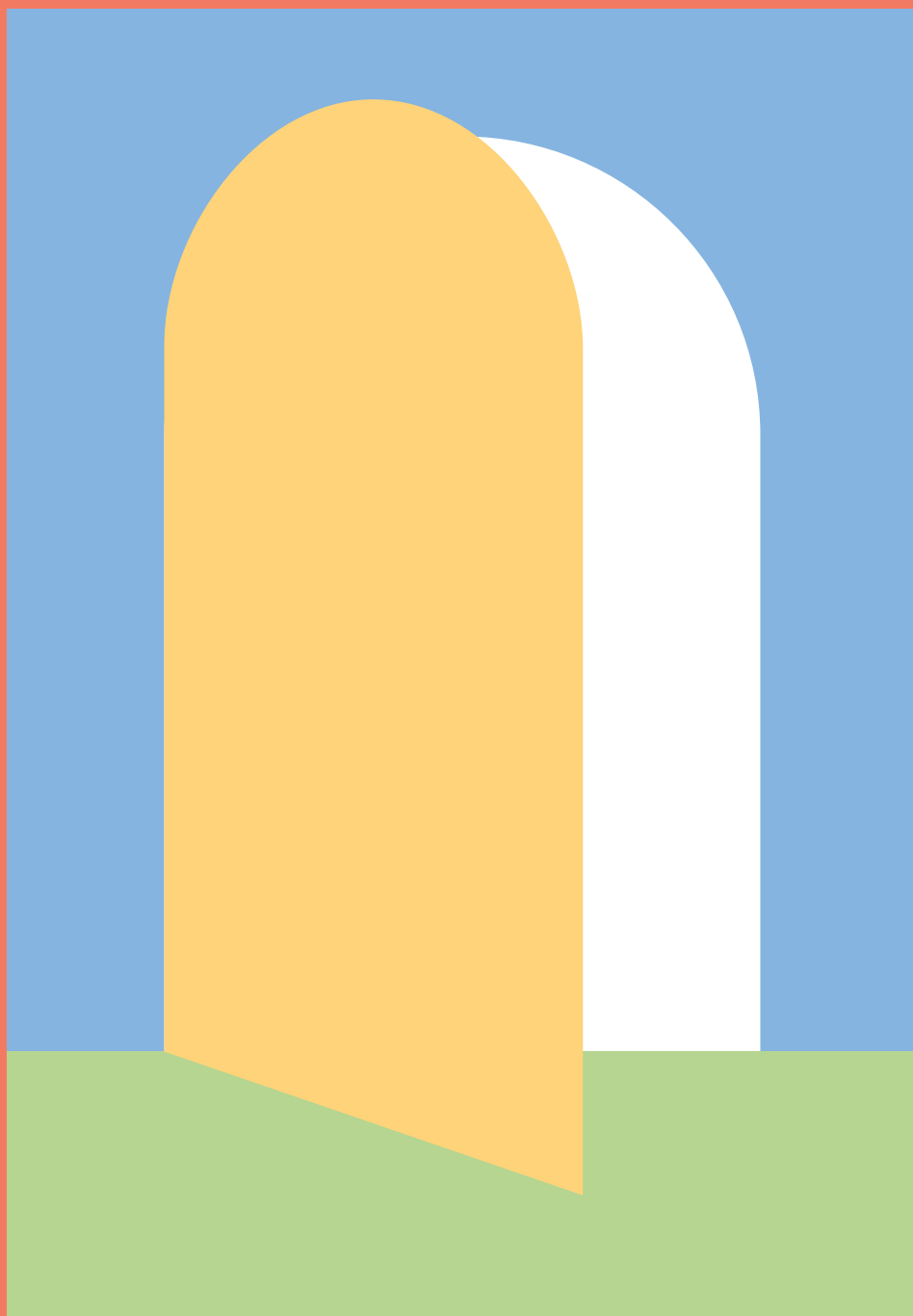
Nos fondamentaux
L'équation Yes We Camp
La combinaison des temporalités

18 Actions

Lieux
Missions
Communauté

26 Implications

Partenaires
Vous engager



Raison d'être

Vision

De la société de consommation à la société des liens

La mécanique des modes de vie consuméristes a deux défauts. Elle épuise la Terre et produit de la fragmentation sociale : polarisation des opinions, défiance, digitalisation, solitude, érosion des ressources et de la biodiversité, tensions inter-territoriales. Notre intuition est que nous pouvons faire collectivement beaucoup mieux ! À nous d'évoluer vers des modes de vie qui respectent les limites physiques de la planète et permettent à chacun-e de trouver une place digne dans la marche du monde.

Cette société que l'on désire mise sur notre capacité de lien, d'entraide et de partage. C'est une société de coopération qui s'épanouit dans le fait de prendre davantage part à la vie quotidienne, pour produire ensemble les biens et services qui comptent vraiment : s'occuper de ses proches et des personnes en situation de vulnérabilité, apprendre, se nourrir, s'amuser. C'est une organisation économique et sociale naturellement plus frugale, moins marchande, plus efficace et plus joyeuse.

Miser sur nos capacités inventives et solidaires

Notre vision est que nous sommes profondément capables de ce changement de société, car nous avons en nous, les êtres humains, des capacités inventives et solidaires naturelles. Nous sommes des êtres sociaux ; nous avons besoin des autres, besoin de reconnaissance ; nous aimons apprendre, et développons de la satisfaction à nous sentir utiles et reliés-es.

Yes We Camp s'engage en tant qu'acteur de long terme, pour développer cette capacité collective et accomplir une transformation systémique de nos modes de vie.

Mission

Créer des lieux inventifs et solidaires

Yes We Camp crée des lieux coopératifs à usages multiples : hébergement, accueil social, création artistique, jardin collectif, programmation culturelle, buvette et cantine, sports, ateliers et bureaux. Cette variété d'usages vise à réunir au même endroit des groupes sociaux qui d'habitude ne se croisent pas, pour que cette coprésence encourage les rencontres et les productions collectives. Les lieux que nous gérons nous-mêmes se situent aujourd'hui à Paris et Marseille, sur des sites de grande taille mis à disposition de manière temporaire et gratuite. En parallèle, nous accompagnons d'autres institutions et collectifs dans la création de leurs propres lieux, dans d'autres villes et dans des territoires ruraux.

Développer l'implication collective

Sur nos lieux, dans la rue ou les théâtres, Yes We Camp propose des dispositifs qui permettent à des personnes très variées de participer à une action commune : fabrication de mobilier collectif, préparation et animation d'un événement, cuisine, jardinage, week-end vélo inter-publics, chantiers participatifs... De quelques heures à plusieurs semaines, les formats d'implication s'adaptent aux envies, aux besoins et aux contextes.

Être des acteurs de changement

Ces lieux et dispositifs jouent un rôle de démonstrateurs d'une organisation économique et sociale alternative. Ils inspirent également l'évolution des pratiques dans les champs professionnels que nous côtoyons : travail social, architecture, urbanisme, culture, alimentation. Au-delà de nos rôles d'opérateurs, notre mission est également le partage de méthodes et d'expériences, le développement de l'analyse et de la recherche, l'aide aux autres projets et collectifs, le renforcement de dynamiques de réseaux, la création et l'animation de dispositifs mobiles, le plaidoyer et la formation.

Objectifs

Lieux

pour se rencontrer en chair et en os

Obtenir des grands lieux mis à disposition gratuitement, pour y développer des écosystèmes inventifs et solidaires où nous accueillons des initiatives d'intérêt collectif.

Cible : 3 à 6 lieux urbains + 1 à 2 lieux en ruralité.

(aujourd'hui : 7 lieux urbains)

Missions

pour diffuser les savoir-faire Yes We Camp

Intervenir auprès de projets et partenaires dont nous partageons les valeurs, sur les métiers où nous avons développé des compétences.

Cible : une quinzaine de missions chaque année sur nos métiers variés : design d'espace, programmation culturelle, ateliers créatifs, lancement de buvettes et cantines, amorçage et accompagnement de lieux.

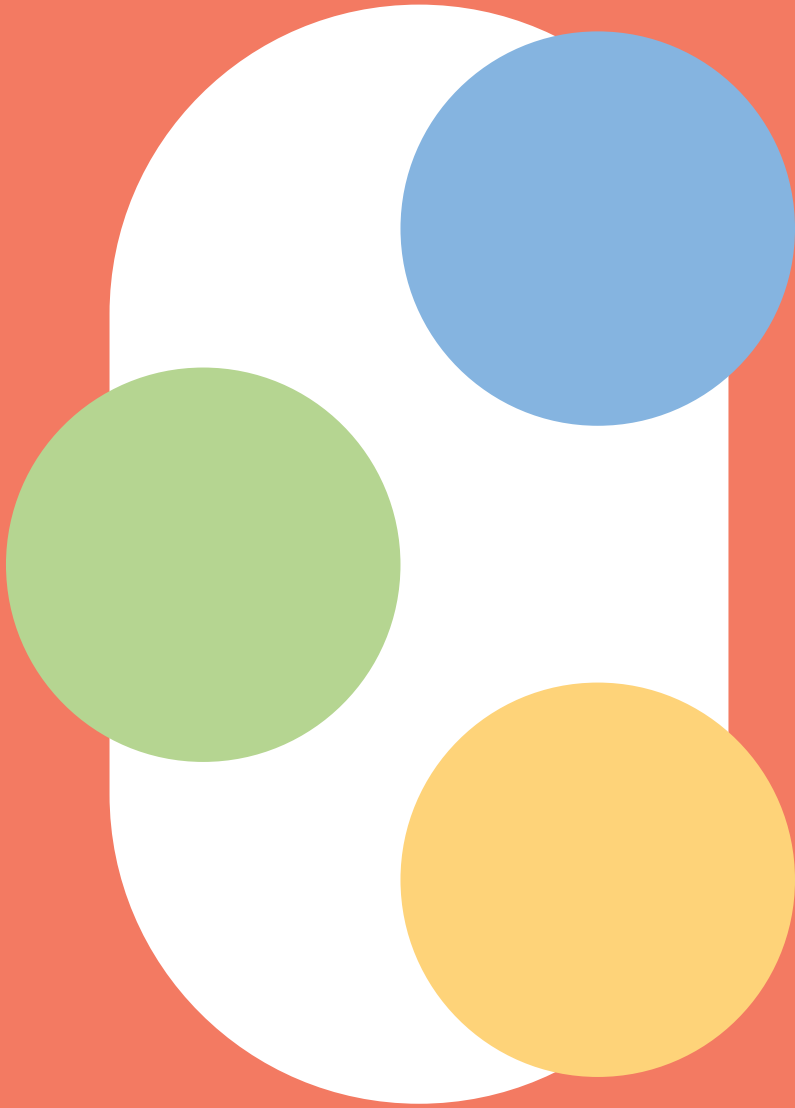
(aujourd'hui : 12 missions lieux, 5 design, 1 programmation, 1 atelier créatif)

Communauté

pour toujours plus partager et devenir plus forts ensemble

Augmenter le bénévolat, développer des formats de formation complémentaires au diplôme universitaire Espaces Communs, s'engager dans des projets européens, s'associer à des plaidoyers et programmes de recherche, organiser des temps forts collectifs pour la communauté de Yes We Camp et ses différents champs professionnels, créer des programmes de vacances mixtes...

Cible : un lien structuré avec une vingtaine d'organisations engagées, un institut de formation, et une Amicale de 1 000 personnes mobilisées et réactives.



Identité

Présentation de Yes We Camp

Réseau associatif et organisation professionnelle

Assemblée Générale	Équipe permanente	l'Amicale
<p>120 membres, choisi-es par cooptation, formant ensemble l'Assemblée Générale, se réunissant au moins une fois par an.</p>	<p>Environ 100 personnes dont 80 en salariat, à Marseille et Paris. Nombreuses compétences professionnelles, du design à la maintenance, de l'architecture à la cuisine. Écart salarial maximal : de 1 à 2.</p>	<p>Corps collectif de Yes We Camp, l'Amicale réunit les bénévoles réguliers, les freelances, les membres, l'équipe permanente actuelle et passée, les partenaires les plus engagé-es.</p>
Conseil d'Administration	Direction Générale	Partenaires
<p>9 personnes choisies parmi les membres au moyen d'une élection sans candidat-e, avec un mandat de 3 ans. Le CA valide la raison d'être et les décisions engageant l'association sur plusieurs années, il choisit en son sein un Bureau de 3 personnes.</p>	<p>Choisie par le CA pour un mandat de 3 ans, elle organise les moyens d'action et assure le pilotage global de l'association.</p>	<p>Yes We Camp, c'est aussi le réseau de fournisseurs, agences de conception, architecture, design, bureaux de contrôle, artistes, médias... avec lesquels nous travaillons depuis une douzaine d'années.</p>

Modèle économique

Lieux	Missions	Communauté
<p>Chaque lieu cherche son propre équilibre économique en comptant sur les recettes suivantes :</p>	<p>Les missions sont des prestations rémunérées réalisées en soutien à d'autres initiatives. Elles sont réalisées par un mix entre les équipes transverses et les équipes des lieux.</p>	<p>Les actions "Communauté" sont relatives au renforcement de la vision de Yes We Camp : animation du réseau, D.U. Espaces Communs, formation, plaidoyer, partenariats, capitalisation, bénévolat.</p>
<p>→ Redevances structures accueillies → Recettes cantine et bar → Privatisation et accueil de groupes → Subventions dédiées</p>	<p>montant 2024 : 800k €</p>	<p>montant 2024 : 400k € aujourd'hui co-financés par les lieux et les missions + du mécénat (en développement)</p>

Nos métiers

Conception de projets

Trouver ensemble des bonnes idées dans une situation donnée. Développer une analyse contextuelle et sensible. Imaginer des possibles réalistes.

nos fiertés

- Travailler à plusieurs et dans la rencontre
- Approche immersive, découvrir les contextes
- Justesse économique et opérationnelle

Design d'espace

Aménager les lieux, transformer l'espace pour modifier l'usage et l'ambiance, dessiner et construire des équipements collectifs.

nos fiertés

- Eco-design, utilisation de l'existant et réemploi
- Chantiers conviviaux participatifs et inclusifs
- Forte attention à la maintenance post-construction
- Des femmes sur les chantiers

Bars & cantines

Créer des cuisines et des comptoirs, équiper les espaces, faire vivre une offre de buvette et petite restauration conviviale, au cœur de la vie des lieux.

nos fiertés

- Approvisionnement éco-responsable
- Accueil de personnes précaires et dispositifs solidaires
- Pas d'obligation de consommer
- Partage des équipements de cuisine
- Offre multiculturelle, et accessible

Programmation culturelle

Faire exister une programmation régulière, variée, majoritairement gratuite, en cohérence avec l'identité du lieu, et ouverte aux propositions tiers.

nos fiertés

- Diversité des formes artistiques et culturelles
- Accueil de partenaires engagés sur des sujets de justice et écologie
- Programmation collaborative et participative
- Espace de résidence et de répétition
- Soutien à la création émergente

Communication

Construire un récit, faire émerger une identité, développer une direction éditoriale, trouver l'équilibre entre de l'information et des contenus.

nos fiertés

- Soins à l'identité visuelle graphisme (affiches, signalétique, photos)
- Donner la parole à des personnes qui la prennent peu
- Une identité propre à chaque projet
- Créer une capitalisation mémorielle

Implication volontaire

Organiser la vie du lieu de telle sorte à ce qu'elle permette une participation régulière de personnes volontaires dans des formes de bénévolat.

nos fiertés

- Susciter l'engagement régulier des riverains d'un projet
- Faire du lieu un espace permanent d'apprentissage
- Accueillir l'implication volontaire de personnes précaires
- Utiliser les missions bénévoles collectives comme support de rencontre de publics différents

Locations & accueil de groupes

Aménager et équiper des espaces pour accueillir des groupes et des événements. Proposer une offre à prix ajustables et commercialiser ces offres.

nos fiertés

- Raconter nos intentions aux groupes accueillis
- Leur faire vivre une expérience alternative et qualitative
- Permettre une dimension festive aux événements professionnels
- Contribuer au financement des projets

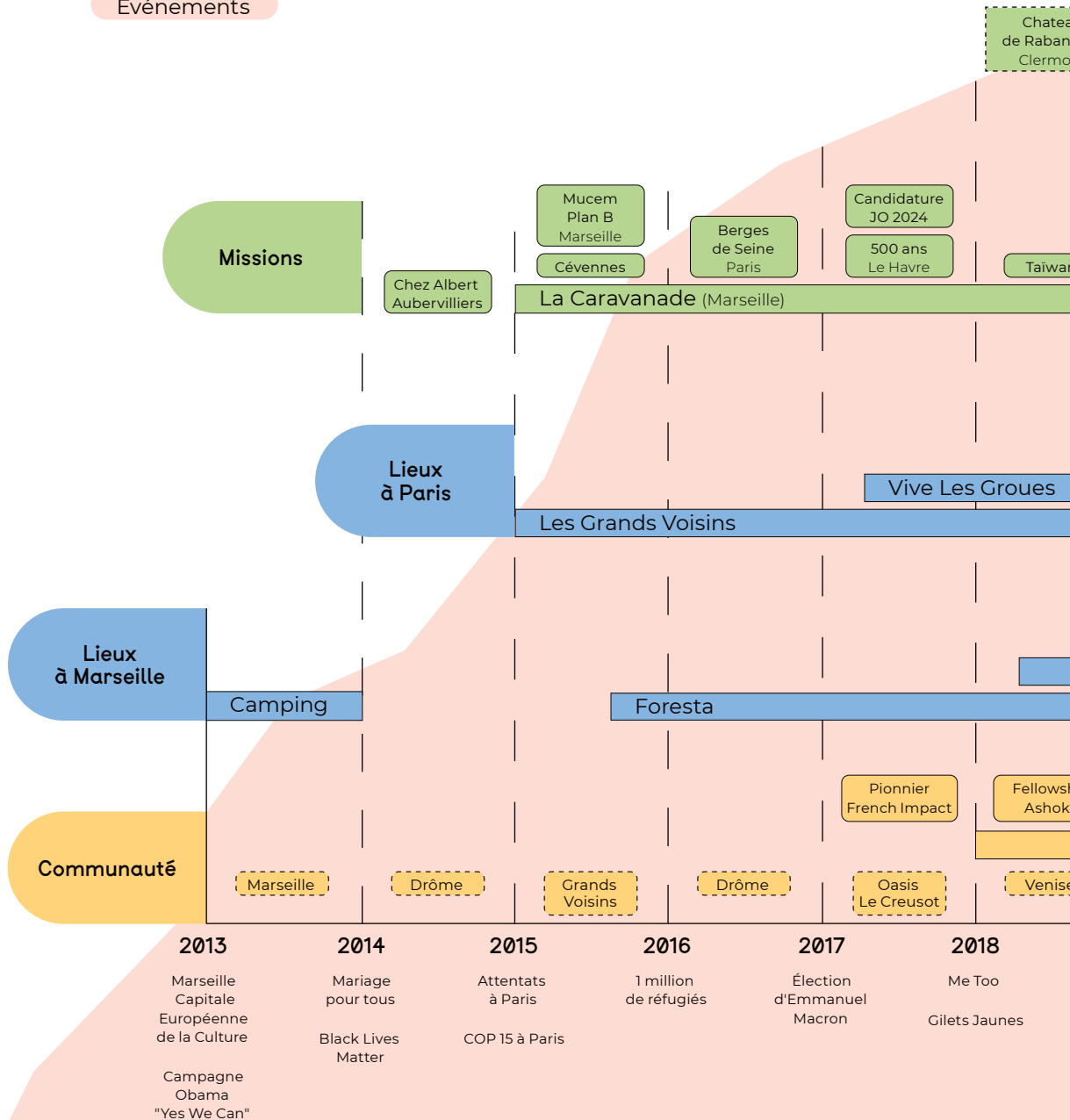
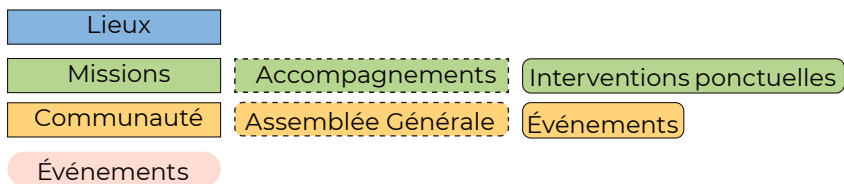
Animation & gouvernance

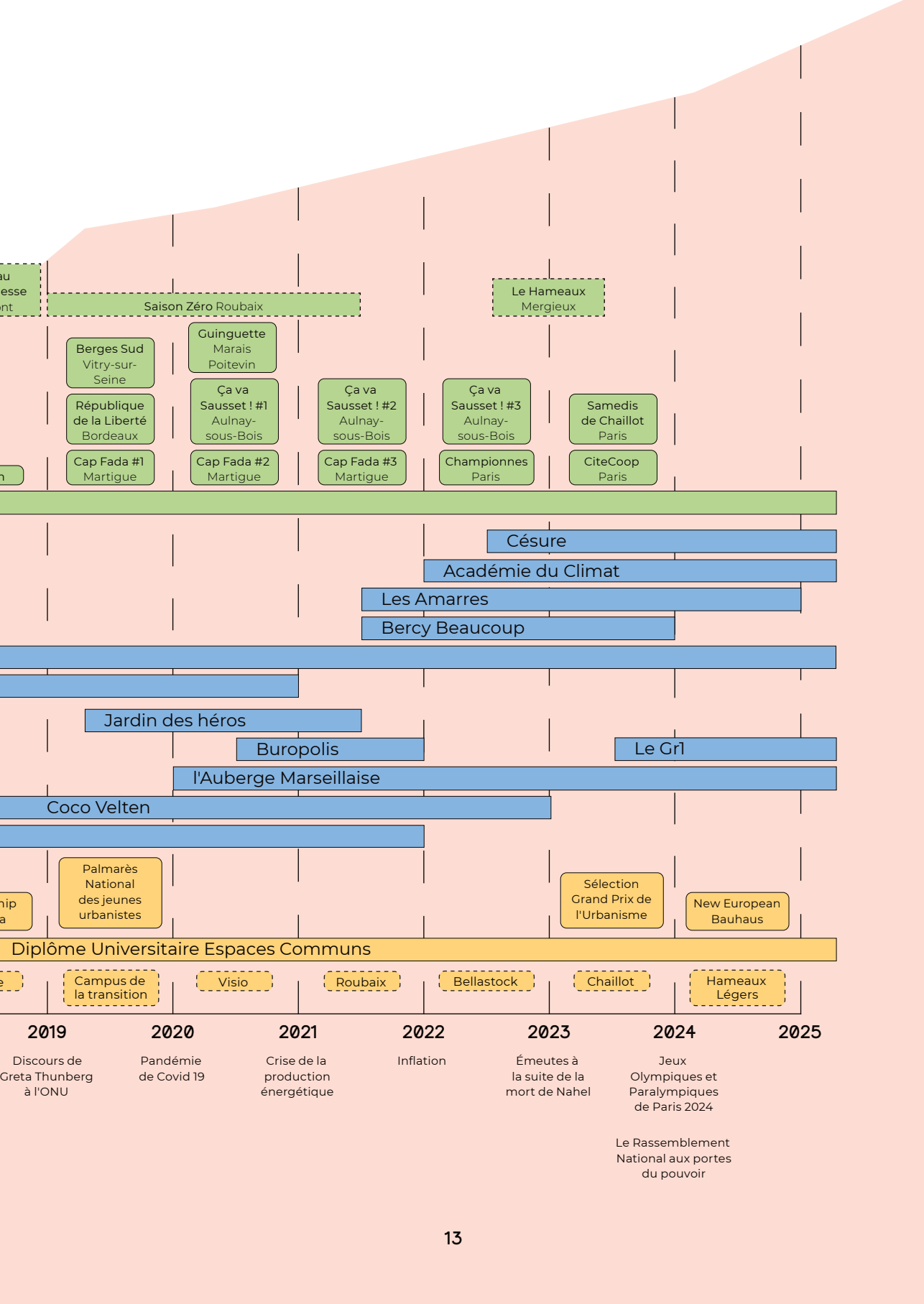
Créer une armature de pilotage permettant l'information et l'implication des partenaires internes et externes, animer ces espaces collectifs avec rigueur et bonne humeur.

nos fiertés

- Fédérer une communauté autour du projet
- Encourager l'implication de tous-tes
- Veiller aux conditions d'exercice des fonctions d'accueil de générosité
- Créer une dynamique rapide entre réunion et réalisation

Historique







Méthode

Nos fondamentaux

Faire ensemble

Accueillir les envies de prendre part, sortir des spécialisations, se découvrir en construisant ensemble plutôt que dans la présentation orale de soi, apprendre en faisant, révéler des aptitudes, faire émerger des possibilités.

Révéler

On ne part jamais d'une feuille blanche. Tout comme les personnes, les lieux ont toujours une histoire, une mémoire. Notre approche est progressive : produire les gestes ou aménagements pour guider la transformation de ce qui existe déjà.

Partager

Partager les espaces, les repas, les outils, les informations. Savoir accueillir, mettre à l'aise. Dans une logique de ressources communes, identifier ce qui est utile et s'organiser pour permettre sa disponibilité. Partager les expériences et les savoir-faire.

Frugalité

C'est fini de gaspiller la Terre, gâcher les ressources, artificialiser de nouveaux sols. Il faut apprendre à prendre soin, réparer, réemployer les objets et matériaux, et surtout, à utiliser davantage tout ce qui existe déjà, à commencer par les bâtiments.

Créativité

La place des artistes dans nos projets, et surtout le plaisir d'inventer, quel que soit son métier. L'approche collective, la capacité à se remettre en question, les démarches d'expérimentation. Croiser les regards, écouter le monde, s'autoriser à rêver.

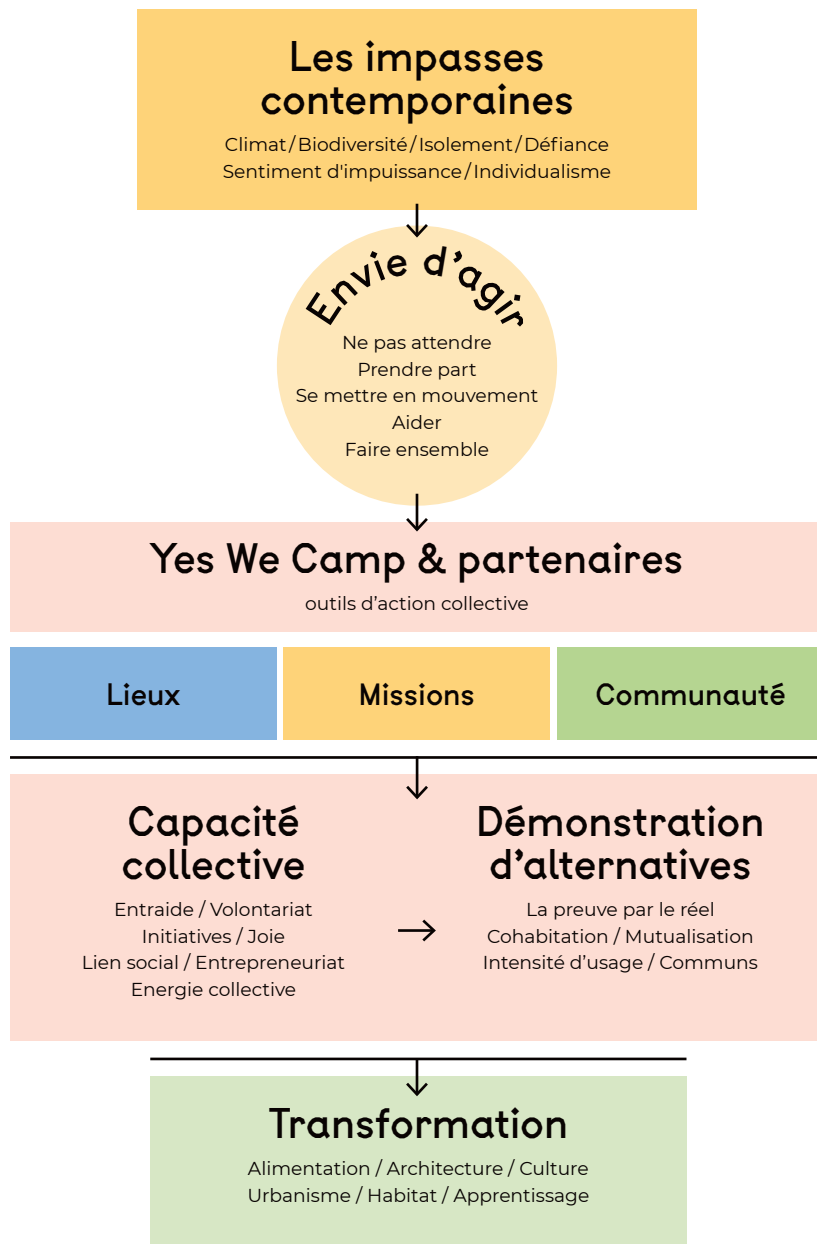
Fête

Développer le goût des célébrations, inviter à la joie. Organiser des fêtes avec sérieux et engagement. Karaokés, spectacles, grandes tables, scénographies spontanées et expérimentations culinaires.

Nos autres mots bien-aimés :

Intensité d'usage / Présomption de confiance / Urbanisme d'émergence, Hospitalité / Ecologie en actes / R&D du vivre-ensemble / Espaces autorisants, Apprendre en faisant / Vacances mixtes / Panache / Soins / Cohabitations, Education populaire / Lieux infinis

L'équation Yes We Camp



La combinaison des temporalités

Le mode opératoire de Yes We Camp combine les différentes temporalités d'une manière dynamique et progressive.

Nous sommes un acteur de long terme, capable de déploiements rapides.

3 jours

- Bénévolat
- Session de formation D.U.
- Atelier créatif
- Chantier flash
- Action Caravanade
- Week-end vacances sociales

3 mois

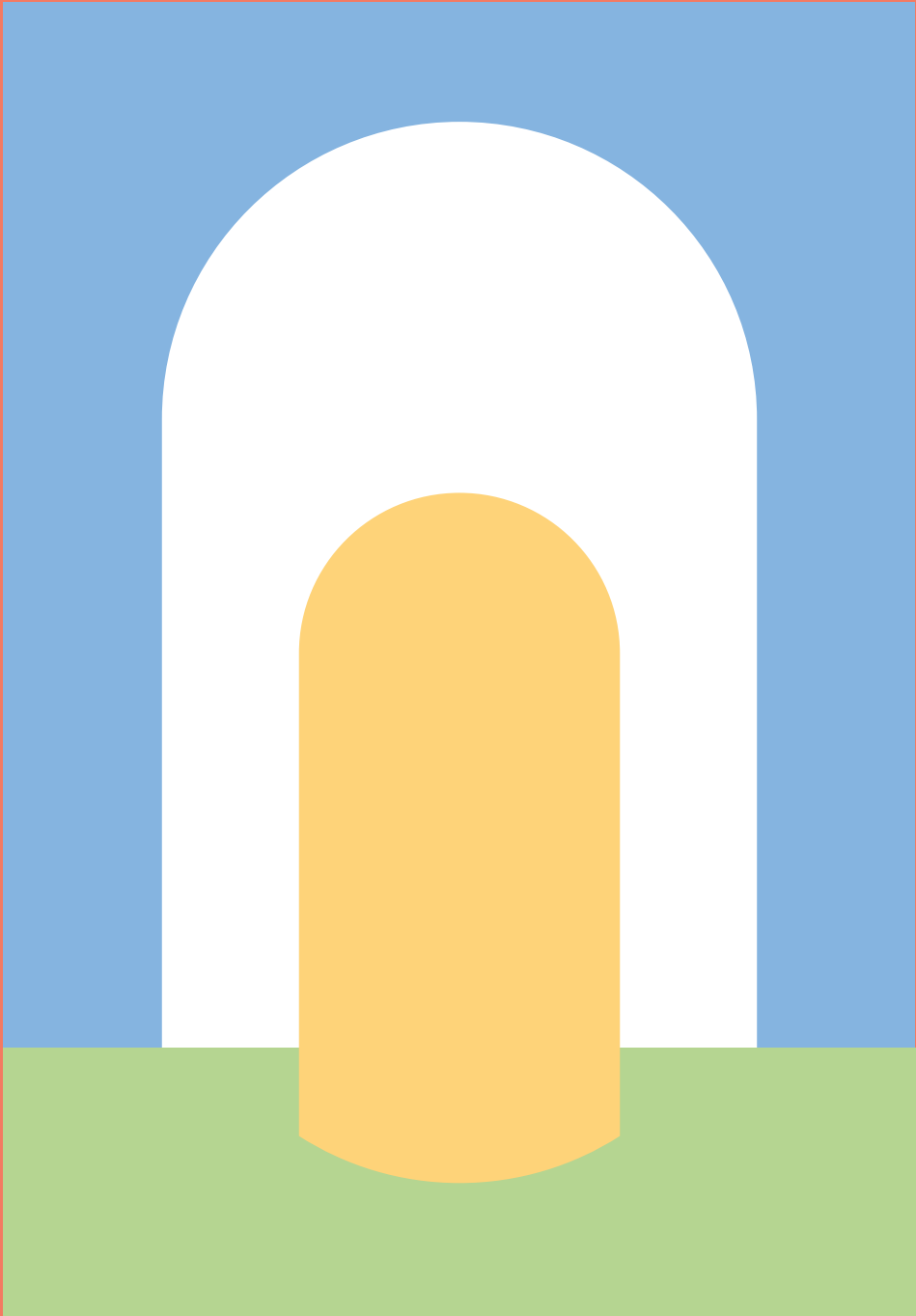
- Résidence créative
- Construction participative
- Étude pré-opérationnelle
- Guinguette éphémère
- Stage apprenant
- Woofing bénévole

3 ans

- Tiers-lieu solidaire
- Urbanisme transitoire
- Accompagnement pour la création et la gestion de lieux
- Émergence d'une communauté d'usage d'un lieu

30 ans

- Lieux qui nous sont donnés
- Durée des souvenirs collectifs
- Modification progressive des champs professionnels dans lesquels nous intervenons



Actions

Yes We Camp, c'est d'abord l'action.
Nous croyons au mouvement
et à la force des gestes.

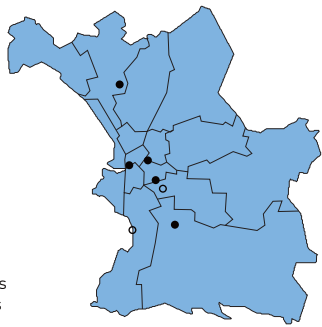
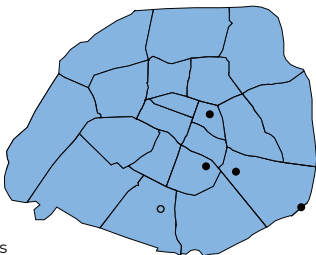
Oui, nous campons.
Oui, nous accueillons.
Nous cuisinons,
nous accompagnons,
nous formons.

Sans certitude ni promesses,
mais avec confiance
dans notre capacité à être *utiles*,
dans notre capacité à produire
des possibilités d'*apprendre*,
inventer, partager et grandir.

Nos actions sont de natures
et de tailles différentes.
Créer des lieux, créer des cantines,
accompagner des tiers,
d'autres situations, participer
à des dynamiques collectives,
se rencontrer, créer du lien
avec d'autres projets,
organiser des fêtes.

Chaque intervention s'inscrit en
contribution à notre raison d'être :

de la société de consommation à la
société des liens, affirmer nos capacités
inventives et solidaires.

	Camping 2013	Foresta	Coco Velten	Jardin des Héros	Buropolis
Usages principaux	Camping Culture	Parc, Sports Entrepreneuriat.	Hébergement ESS, Culture	Jardin Autogestion	Artistes, Formation
Dates	8 mois + 2013	6 ans / 2015-2021	5 ans / 2018-2023	18 mois / 2020-2021	18 mois / 2021-2022
Propriétaire	Port de Marseille	MALL 95 (privé)	État	Petits Frères des Pauvres	ICADE (privé)
Invest.	150k €	400k €	500k €	80k €	130k €
Socle	200k € (90%)	300k € (10%)	700k € (62%)	80k € (0%)	900k € (88%)
Alim	250k €	-	350k €	-	100k €
Total	600k €	1,6M €	5M €	200k €	1,6M €
Bénévolat	+++	++	++	+++	+
Avec	Marseille 2013 Off	Hôtel du Nord, Safi	Plateau Urbain, Groupe SOS	Petits Frères des Pauvres	La Croix Rouge
	l'Auberge		GR1	Lieux à Marseille	
Usages Principaux	Hébergement	Accueil publics exilés	 <p>● lieux ouverts ○ lieux fermés</p>		
Dates	6 ans / 2021-2027	2 ans / 2024-2025			
Propriétaire	Ville de Marseille	Secours Catholique			
Invest. YWC	100k €	70k €			
Socle	1M € (5%)	300k € (5%)			
Bar & cantine	-	-			
Total	3M €	800k €			
Bénévolat	++	++			
Avec	JUST, Nouvelle Aube, HAS...	JUST, MSF, Collectif 113			
	Grands Voisins	Vive les Groves			
Usages Principaux	Hébergement ESS, Culture	Jardin ESS, Culture	Accueil publics exilés, ESS, Culture	Jardin de quartier, Arts	Parc urbain Culture
Dates	5 ans / 2015-2020	10 ans / 2016-2026	4 ans / 2021-2025	3 mois / 2014	3 ans / 2021-2024
Propriétaire	APHM EPFIF, PMA	La Défense	HAROPA Sogaris	EPFIF	SNCF
Invest	500k €	440k €	120k €	40k €	520k €
Socle	2M € (90%)	100k € (30%)	500k € (62%)	80k € (0%)	200k € (88%)
Bar & cantine	2M €	40k €	300k €	-	50k €
Total	15M €	1,8M €	2,4M €	120k €	1,2M €
Bénévolat	+++	+++	+	++	+
Avec	Aurore Plateau Urbain	Ville de Nanterre	Aurore	Laboratoires d'Aubervilliers	Coup de Pousses SEMAPA, Petite Lune
	Académie du climat	Césure	Lieux à Paris		
Usages Principaux	Cantine, Culture Solidarité	Cantine, Aménagements	 <p>● lieux ouverts ○ lieux fermés</p>		
Dates	4 ans / 2022-2025	4 ans / 2021-2025			
Propriétaire	Ville de Paris	EPAURIF			
Invest	50k €	120k €			
Socle	100k € (50%)	150k €			
Bar & cantine	600k €	600k €			
Total	2,6M €	2M €			
Bénévolat	+	+			
Avec	-	Plateau Urbain			

Lieux

Yes We Camp obtient la possibilité d'utiliser des espaces disponibles, pour les transformer en des lieux vivants, inventifs et solidaires.

Sites utilisés

- Terrains ou bâtiments disponibles dans le cadre d'opérations d'aménagement urbain
- Terrains et bâtiments gérés par d'autres opérateurs (théâtres, centres d'hébergement, espaces publics...), qui sollicitent Yes We Camp pour développer de nouveaux usages

Usages proposés

- Espaces extérieurs et végétalisés ouverts au public
- Hébergement et services à destination de personnes en situation de précarité
- Bars et cantines solidaires avec programmation culturelle et festive
- Espaces de travail pour artistes artisans et acteurs de l'ESS
- Accueil de groupes et d'événements
- Mise à disposition d'espaces au service d'initiatives engagées

Genèse d'un lieu

Il s'agit de produire la rencontre entre :

- Un site
- Un projet d'usages
- Un collectif opérateur
- Des partenaires

Principales étapes

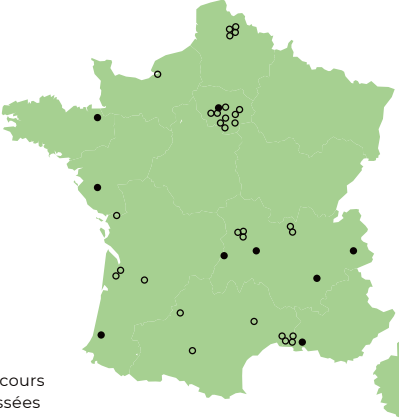
- Choix d'une ligne éditoriale
- Programmation des espaces
- Mise à disposition du site
- Démarche locale de mobilisation
- Constitution d'un cercle de partenaires
- Travaux d'entrée dans les lieux
- Ouverture du lieu et accueil des occupants
- Lancement des instances de pilotage
- Affirmation progressive de l'identité
- Développement d'usages et partenariats
- Dialogue sur l'avenir du site et du projet
- Un jour, organisation du départ

Et après ?

D'après notre expérience, la période temporaire a toujours une influence sur les choix d'utilisation future des sites.

	Ateliers créatifs			Design d'espace		
Commanditaire	Ville de Bayonne	Ville de Bordeaux	Ville de Roubaix	Mucem	Yes We Camp et Coup de Pousses	Ville de Paris
Lieu, date	Bayonne, 2024	Bordeaux, 2019	Roubaix, 2022	Marseille, 2016	Paris, 2023-2024	Paris, 2024
Intention	Fermer une voie routière pour augmenter les usages sur un quai de l'Adour	Proposer une expérience de plusieurs mois pour la Biennale artistique "Liberté"	Mobiliser les habitants d'un quartier populaire dans l'attente de sa rénovation urbaine	Scénographie et buvette saison estivale du MuCem	Construction à Bercy-Beaucoup de deux bâtiments légers de 250m² et 180m²	Aménagement de la cour de la Maison de la Solidarité
Budget	10k €	15k €	22k €	45 k€	500 k€	50 k€
Avec	Atelier UOA	Atelier UOA	Collectif Zerm	-	Atelier UOA	-

	Études d'amorçages			Programmation		
Commanditaire	Grand Paris Aménagement	Atout France "Réinventer le patrimoine"	Agence Nationale de Cohésion des Territoires	Théâtre National de Chaillot	Ville de Martigues	Conseil Départemental de Seine-Saint-Denis
Lieu, date	Rives Seine Sud Paris, 2019	Marais poitevin, 2021	Région Sud, 2024-2026	Paris, 2023-2024	Martigues, 2019, 2020, 2021	Aulnay-sous-Bois, 2020, 2021, 2022
Intention	Étude sur les possibilités d'usage et d'animation des rives de la Seine	Test d'usages d'une ancienne briqueterie et création d'une communauté locale	Marché à bon de commande pour accompagner des villes de 15 000 habitants dans la réalisation de tiers-lieux	Expérimentation d'usages au sein des espaces du théâtre en dehors des représentations, organisation des "Samedis de Chaillot"	Réalisation de "Cap Fada" : installations et événements participatifs pour le festival d'été	Organisation de "Ca va Sausset", un campement artistique pour adolescents dans le parc du Sausset
Budget	80k €	XXX	400k €	100k €	80k € par édition	30k € par édition
Avec	TN+, Sathy	Encore Heureux	Encore Heureux, Ancoats	Atelier UOA, Koz Architectes	-	-

	Accompagnements			Missions menées par Yes We Camp depuis 2013
Commanditaire	Agence Nationale de Cohésion des Territoires	Ville de Nantes	La Manufacture	 <p>● en cours ○ passées</p>
Lieu, date	Roubaix, 2019-2022	Nantes, 2024-2027	Bergerac, 2022-2023	
Intention	Accompagnement du collectif Zerm pour la réalisation du projet "Saison Zéro"	Accompagnement pour l'utilisation progressive de l'ancienne école des Beaux-Arts	Accompagnement d'un collectif pour étude complète de capacité de leur lieu + AMO	
Budget	300 k€			
Avec	Encore Heureux, Ancoats, Biens Urbaines, InterStices	300 k€ Encore Heureux	30 k€ La Traverse	

Missions

Nous réalisons des interventions rémunérées pour des partenaires dont nous partageons les intentions.

Ateliers créatifs

Format court sur 2 ou 3 jours, pour découvrir un contexte (historique, géographique, social, projet territorial), rencontrer des forces vives, faire émerger des idées.

Études d'armoçages

Souvent orientées sur l'identification de possibilités d'usage d'un lieu : diagnostic territorial, propositions d'intentions, identification et chiffrage des aménagements nécessaires, modèle économique, modèle juridique, gouvernance, identification et mobilisation de porteurs locaux, identité, phasage.

Accompagnement pluriannuel

Engagement sur la durée pour accompagner le lancement puis la vie d'un lieu : lien aux parties prenantes, participation à la gouvernance, missions thématiques sur plusieurs jours ou semaines.

Design d'espace

Conception et réalisation participatives d'aménagements physiques, avec les critères suivants : aménagements non privatifs, réalisation en chantier ouvert et convivial, priorité au réemploi.

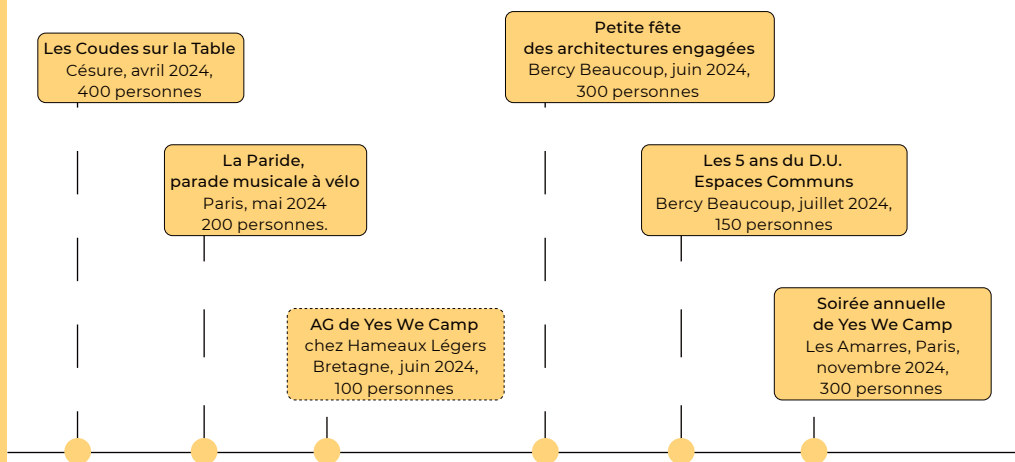
Programmation culturelle

Conception et production d'événements collectifs participatifs, ou de démarches visant une ouverture élargie ou une participation davantage plurielle d'un lieu.

Cantines et buvettes

Création, ou accompagnement à la création, de lieux de restauration : conception de l'identité, design du lieu, choix des équipements, élaboration de la carte, plannings et plan d'embauche.

Temps forts associatifs 2024



Participations récentes

- Un été au Havre, février 2024
- Utopian Hours, Turin, octobre 2024
- Séminaires Acteurs-Clés du Changement, Fondation de France, 2024
- KISS - Kermesse de l'Immobilier Social et Solidaire, Paris, novembre 2024
- Forum (Dé) bâtir et (Re)planifier, Lausanne, novembre 2024
- Faire tiers-lieux, Toulouse, octobre 2024
- Lancement Restaure Marseille et Paris, novembre 2024

Sessions du DU



Sessions immersives de trois jours réalisées avec le diplôme universitaire "Espaces Communs"

Communauté

La force de Yes We Camp réside dans son collectif, composé des salarié.es, des membres, des bénévoles et de son réseau de partenaires. Nous sommes partie prenante d'un écosystème que nous souhaitons renforcer.

Implication volontaire

Structurer et développer les parcours bénévoles dans nos lieux et dispositifs, accueillir de nouveaux profils (âges, cultures, métiers). Objectif 50 000 heures de bénévolat par an.

Formation

Fierté pour les 5 ans du Diplôme Universitaire Espaces Communs, créé en 2018 en partenariat avec Ancoats et l'Université Paris Gustave Eiffel. Formation immersive de 140h, qui accueille en permanence une soixantaine de participants. Nous souhaitons aujourd'hui compléter notre offre de formation avec des modules plus courts et thématiques.

Capitalisation et recherche

Volonté que ce qui se passe dans nos lieux soit observé, analysé, évalué. Nous portons une attention constante à la capitalisation de nos pratiques et de nos projets, participons à plusieurs groupes de travail, tables rondes et conférences, et souhaitons développer de nouveaux partenariats de formalisation, partage et recherche académique.

L'Amicale et les métiers

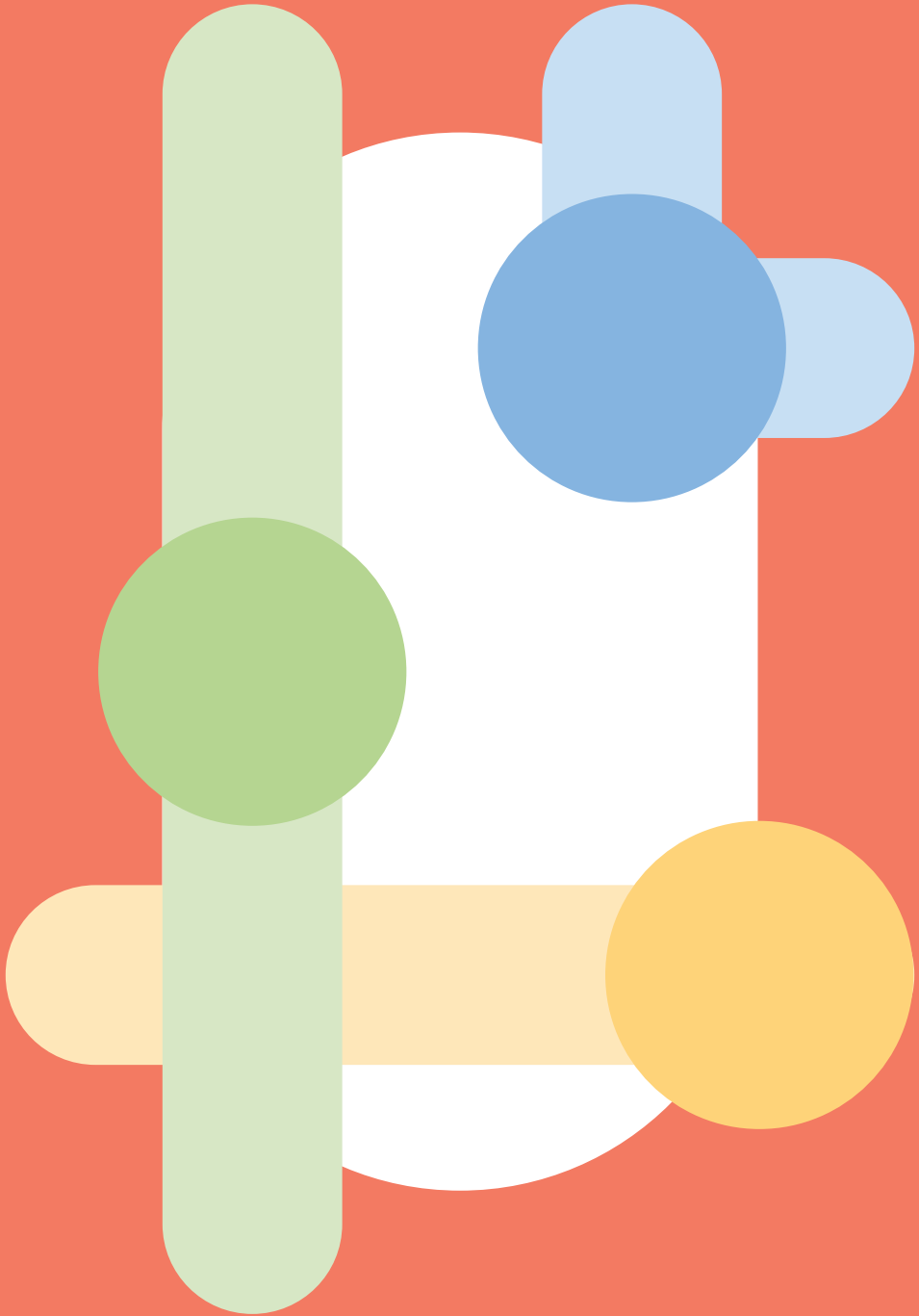
Amorçage d'une affirmation transverse par champ professionnel, notamment pour faire vivre l'Amicale Yes We Camp, qui apprécie notre inventivité dans nos différents métiers. Organisation partenariale du festival des "Coudes sur la Table" et de la Fête des architectures engagées.

Réseau et partenaires

Nous souhaitons aussi continuer les nouvelles rencontres, en France et en Europe, dans nos champs de prédilection (action sociale, architecture frugale, urbanisme alternatif, art et citoyenneté), avec des acteurs émergents aussi bien qu'avec des structures plus matures dont nous désirons le compagnonnage.

Plaidoyers

Yes We Camp a beaucoup à dire au monde ! Nos réalisations ont la force du réel, elles expriment en actes nos intentions sociétales. À travers nos supports de communication et les coalitions que nous initions ou auxquelles nous contribuons, nous portons des plaidoyers et communiquons l'ancrage politique de nos projets.



Implications

Yes We Camp est une organisation
profondément partenariale.

Nos projets sont des *inventions*
courageuses et nécessaires,
qui ont besoin de soutien et
d'engagement.

Nous avançons en équipe,
avec des partenaires
professionnels et financiers,
pour accomplir des projets
qui sont souvent des prouesses.

Nous comptons sur la participation
volontaire de notre réseau,
des riverains et de toutes
celles et ceux qui trouvent
un épanouissement dans l'action.

Nous sollicitons l'engagement
financier de partenaires
publics et privés,
pour les projets,
et aussi *de manière structurelle*
pour nous aider à tenir dans la durée,
et partager largement
nos dynamiques
et nos savoir-faire.

Partenaires

Yes We Camp, c'est une galaxie amicale de nombreuses autres organisations avec qui nous avons plaisir à travailler ensemble. Nous nommons ici nos principaux partenaires actuels, avec qui nous partageons plusieurs projets et engagements.

Architecture

Atelier UOA
KOZ Architectes

Études

Encore Heureux
Ancoats
Atelier UOA

Cogestion

Plateau Urbain
Fondation Abbé Pierre (projet)

Travail social

Association Aurore
JUST
Nouvelle Aube

Graphisme

Atelier Moustier
Pauline Escot

Fournisseurs

Enercoop
La Compagnie des Boissons Vivantes
Zingam
Rouquette
Joyons
Iroma
Rouquette
Joyons
Banque Alimentaire

Plaidoyer

Communa
Nouvelles Urbanités
Coalition Anti-Gaspillage Immobilier
Ashoka
La Communauté Écotable
Coalition Restaure

Formation

Ancoats
Université Gustave Eiffel

Propriétaires

HAROPA
SNCF Réseau
Ville de Nanterre
EPA La Défense
Secours Catholique
Ville de Marseille
Ville de Paris

Soutiens financiers

Fondation de France
Agence Nationale de la
Cohésion des Territoires
Ville de Marseille
Ville de Paris
Région Île-de-France
SNCF Immobilier

Vous engager avec Yes We Camp

Donner du temps

La force de Yes We Camp est de susciter l'envie de s'impliquer dans nos projets et ceux de nos partenaires. Nous oeuvrons à accueillir de la meilleure manière toutes les volontés d'engagement et de participation, dans des formats de quelques heures à plusieurs mois.

Confier des lieux

Nous travaillons avec des propriétaires publics et privés, qui mettent à disposition des terrains et bâtiments, de manière gratuite et temporaire. Nous nous engageons à assurer une bonne gestion de ces sites, les rendre au moment prévu, et déployer sur site des activités en cohérence avec les valeurs de notre projet associatif.

Donner de l'argent

Nous développons des projets d'intérêt général sur la base d'un financement hybride. Nous assurons une partie du financement par les recettes propres à l'économie du site, et nous comptons sur des financements tiers - institutions publiques, mécènes, particuliers - pour compléter le dispositif et permettre nos réalisations.

Solliciter notre implication

Une bonne manière de vous engager avec Yes We Camp est de nous solliciter pour des missions d'architecture, design, conception, accompagnement, chantier participatif, lancement d'une cantine ou buvette, amorçage d'un lieu. Chaque intervention contribue à notre économie autant qu'à faire grandir le réseau de partenaires.





 YES WE CAMP

Brochure 2024 - 2025

www.yeswecamp.org

info@yeswecamp.org

16 rue Bernard du Bois

13001 Marseille