



**BERCY  
BEAUCOUP**

*5, boulevard Poniatowski  
75012 Paris  
privatisation@bercybeaucoup.org*



**Le Plant B**  
LA RESSOURCE DES JARDINIERS



**YES WE CAMP**

# Le lieu

*Bercy Beaucoup, c'est un paysage, une friche ferroviaire et sa végétation sauvage, un jardin que nous ouvrons à la privatisation pour vos événements.*

*Venez vite découvrir et profiter de cet endroit exceptionnel!*

Consortium lauréat de l'Appel à Projet « Reconquête urbaine de Bercy Charenton », Bercy Beaucoup est un projet d'urbanisme transitoire avec pour vocation la création d'un espace d'expérimentation où se mêlent engagement, création et transmission des savoirs avec en perspective l'émergence contributive d'un quartier en devenir, celui de la ZAC Bercy Charenton.

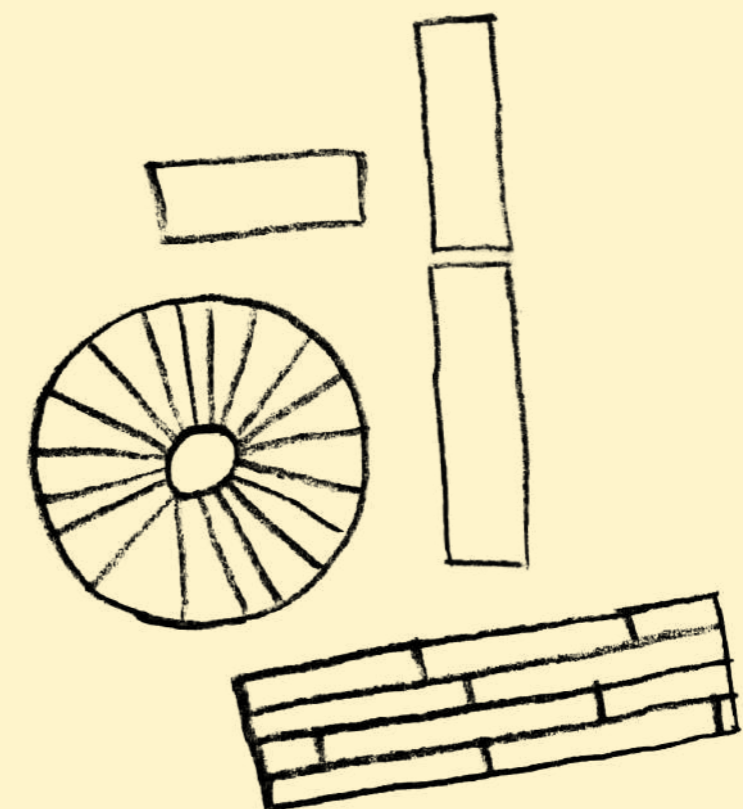
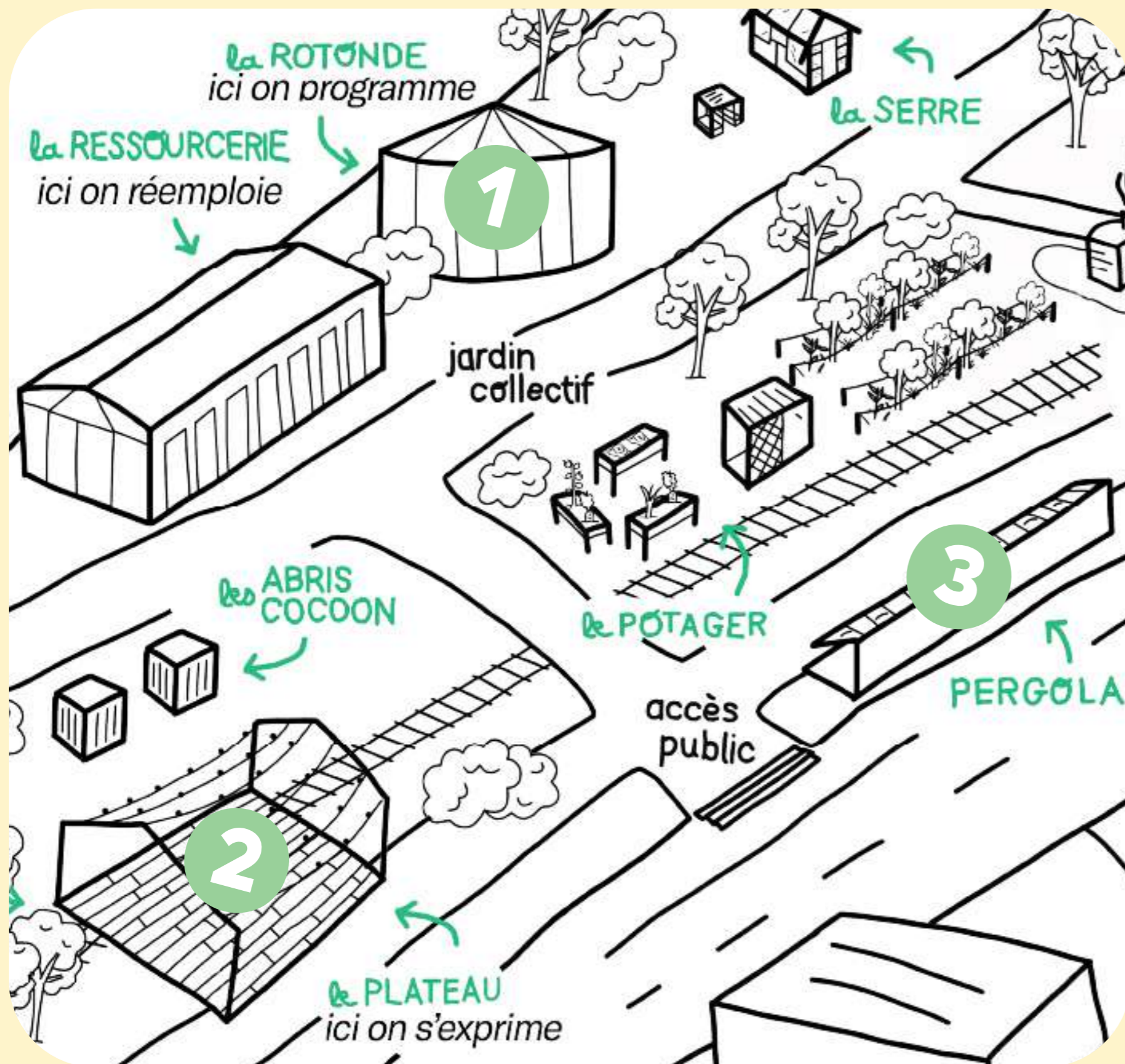


## CRÉEZ VOTRE ÉVÉNEMENT SUR-MESURE !

*Plusieurs espaces sont disponibles à la location ponctuelle, permettant ainsi d'accueillir différents types d'événements : soirées privées et d'entreprises, séminaires, formations, sessions de travail, conférences, journées de teambuilding, événements promotionnels, répétitions...*

*Participez à votre manière au soutien d'un projet aux visages multiples qui oeuvre pour la défense des valeurs de l'économie sociale et solidaire.*

# Nos espaces privatisables



- ① La Rotonde
- ② Le Plateau
- ③ La Pergola

# La Rotonde



Un espace idéal pour vos événements dans un cadre hors du commun pour des moments collectifs, inspirants et conviviaux. Un équipement unique construit par les équipes de Bercy Beaucoup et majoritairement en matériaux issus de la filière du réemploi.



## **ESPACES**

*Salle de réception 135 m<sup>2</sup>,  
vestiaire, WC, espace comptoir,  
terrasse de 200 m<sup>2</sup>, accès PMR*

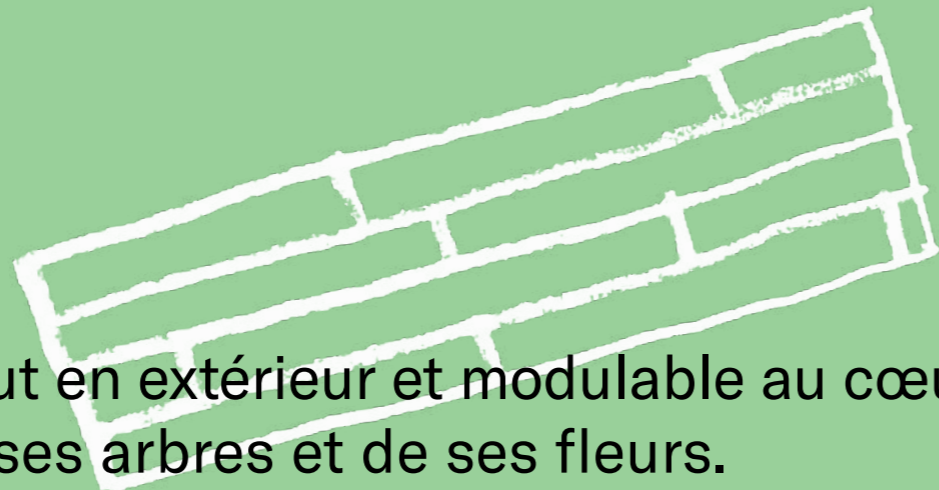
## **TOUT ÉQUIPÉ**

*scène, vidéoprojecteur,  
sonorisation, chaises, tables*

## **JAUGE**

*120 pax en format assis  
180 pax en format debout*

# Le Plateau



Un espace tout en extérieur et modulable au cœur du jardin, de ses arbres et de ses fleurs.  
Idéal pour une représentation, un cocktail de fin de journée ou un banquet au soleil.



## ESPACES

*espace extérieur de 126 m<sup>2</sup>  
non abrité/non chauffé,  
quai de gare avec comptoir/bar*

## TOUT ÉQUIPÉ

*enceintes (en extra), tables, chaises,  
accessoires de décoration  
type guirlandes lumineuses*

## JAUGE

*100 pax*

# La Pergola



Un espace semi-abrité, sur les anciens quais de gare de la petite ceinture. Idéale pour une réunion en petit comité, un atelier ou un verre confidentiel. L'avantage de l'extérieur en limitant les caprices de la météo.



## **ESPACES**

*espace mi-clos abrité  
de 70 m<sup>2</sup>, accès PMR*

## **TOUT ÉQUIPÉ**

*enceintes (en extra), tables, chaises,  
accessoires de décoration  
type guirlandes lumineuses*

## **JAUGE**

*50 pax*

# Les équipements disponibles



# Restauration



Nos partenaires food engagés peuvent vous accompagner sur vos événements. Accueil café, déjeuner, collation, cocktail dinatoire...

*Nous nous adaptons à vos besoins!*

Chez Bercy Beaucoup, convaincus que l'alimentation est au cœur des enjeux environnementaux et sociaux actuels, nous proposons via nos partenaires des offres de saison, majoritairement issues de l'agriculture biologique et avec une attention particulière portée à la limitation des déchets ou leur revalorisation.

Quelques exemples de traiteurs partenaires ↴  
(propositions non exhaustives)





# Les Marmites Volantes



## Les Marmites Volantes

*Entreprise de l'économie sociale et solidaire qui propose une offre conviviale, de marché et majoritairement bio, livrée en vélo dans des contenants consignés.*



# Le Recho



*Entreprise d'insertion pour accompagner des personnes réfugiées dans leur parcours d'apprentissage aux métiers de la restauration.*



# Les ateliers



Via nos divers partenaires, dont la plupart sont des structures occupantes du site Bercy Beaucoup, nous vous proposons d'offrir à vos convives une ou plusieurs expériences complémentaires, pour faire de votre journée à Bercy Beaucoup un moment mémorable.

Les ateliers proposés intègrent systématiquement des thématiques environnementales et sociales, en lien avec les valeurs du site et de l'association Yes We Camp.

Quelques exemples de nos ateliers ↴  
(propositions non exhaustives)



# Pépins Prod'



*La pépinière de quartier*

*Exemples d'ateliers :*

- *Vis ma vie de pépiniériste*
- *Qu'est-ce qu'on mange ?  
les plantes commestibles*



# Plant B



*La ressourcerie des jardiniers*

*Exemples d'ateliers :*

- *Vis ma vie de revaloriste*
- *La presse à fleurs  
de Bercy Beaucoup*



# CityBzz



*Faisons plus que produire du miel*

*Exemples d'ateliers :*

- *Voyage dans le monde des abeilles autour des ruches de Bercy Beaucoup*



# DM Compost



*Vos biodéchets ont un avenir*

*Exemples d'ateliers :*

- *Initiation au compostage /lombricompostage*
- *Jardinage sans gaspillage*



# Voyage Sonore

*Faites découvrir à vos collaborateur·ice·s le voyage sonore, cet outil puissant de relaxation.*

*Allongé·e·s confortablement, les yeux fermés, laissez-vous transporter par les sons & vibrations des bols tibétains, des gongs et divers instruments d'ailleurs qui invitent au voyage.*



# Lutila

*Lutila vous propose des moments d'équipe solidaires avec un triptyque toujours présent : cohésion, apprentissage et impact.*

*Exemples d'ateliers :*

- *Recyclage participatif pour protéger la planète tout en produisant des objets au profit d'associations*
- *Apprentissage autour du DIY pour la confection de kits, au sein d'un tiers-lieu associatif, et à destination de centres d'accueil d'urgence*



# Visites guidées

Découvrez 1 hectare de terrain et partez à la rencontre des membres fondateur•ice•s et partenaires qui font vivre le projet Bercy Beaucoup.

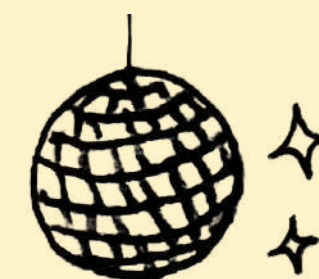
## INTERVENTIONS

*Bercy Beaucoup propose également différentes interventions à destination des professionnel•le•s autour des enjeux, de l'urbanisme, du réemploi et de la ville durable*





*Offrez à vos collaborateur•ice•s une expérience unique  
au cœur de Paris!*



Du séminaire au team building, Bercy Beaucoup met à contribution son savoir-faire pour vos événements professionnels. Toutes nos activités peuvent être combinées pour un événement clés en main.



## **UNE JOURNÉE TYPE À BERCY BEAUCOUP**

*Accueil et petit-déjeuner*

*Visite guidée du lieu*

*Temps de plénière/  
conférence/travail*

*Déjeuner zéro déchet*

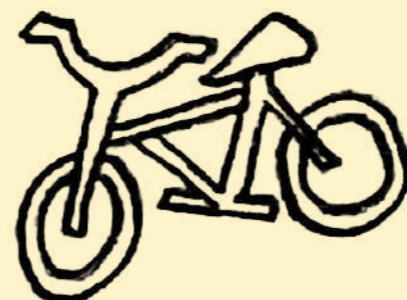
*Atelier végétalisation*

*Atelier de sensibilisation  
à l'apiculture  
& dégustation de miel*

*1 ticket boisson à siroter,  
cœur de l'animation  
de la guinguette*

# Accès & contact

5, boulevard Poniatowski  
75012 Paris  
[privatisation@bercybeaucoup.org](mailto:privatisation@bercybeaucoup.org)



## MÉTRO

Porte de Charenton – *ligne 8*  
Cour Saint-Emilion – *ligne 14*

## TRAMWAY

Baron Le Roy – *ligne T3A*

## BUS

Baron Le Roy – *ligne 111*

## VÉLO

Parking vélo sur le site